

アイスクップ外観検査システム

カップ印字検査

良品



印字傾き



印字欠け



検査項目

: 印字の有無・印字位置・印字幅(伸縮)・印字内容・印字品質

検査時間

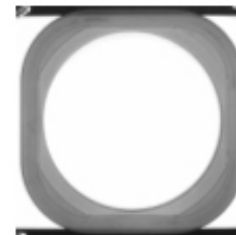
: 240ms 画像取込 80ms + スレ検査 10ms + パターンマッチング[※] 130ms
+ 角度補正 10ms + 文字認識(8文字) 10ms

カップフタずれ検査

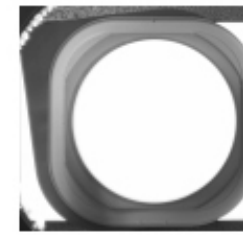
良品



フタなし



フタずれ



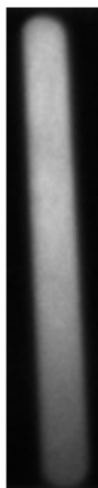
【ご注意】

ここに掲載する応用例は、ユーザー各位が外観検査装置の応用を検討するヒントになればと掲載するものです。

動作を保証するものではなく、またこれにより実施権を与えるものではありません。また、許諾なく本サイトに公開されている全部または一部を複製、改修したりすることは著作権法上禁止されています。

アイスバー外観検査システム

良品



不良バーク群



【短い/欠け】 【ささくれ】 【ひび割れ】

検査項目

・幅・長さ・折れ・欠け・ささくれ・ひび割れ(挿入前 & 挿入後検査可)

検査時間

・270ms 画像取込 50ms+(外形4ms+端欠け1ms+割れ4ms)×24本)

その他

- ・検査結果でNGIになった時のアラーム情報と、これまでの検査履歴を表示
- ・NGIになった時のインデックス番号表示
- ・アラーム発生時からの経過時間表示
- ・NG内容表示
- ・正常品は青色、NG品は赤色で識別表示

【ご注意】

ここに掲載する応用例は、ユーザー各位が外観検査装置の応用を検討するヒントになればと掲載するものです。

動作を保証するものではなく、またこれにより実施権を与えるものではありません。また、許諾なく本サイトに公開されている全部または一部を複製、改修したりすることは著作権法上禁止されております。

